



Параллельно-сдвижная фурнитура

В 1924 году концерн Gretsch-Unitas GmbH получил патент на параллельно-сдвижную систему открывания окон и дверей. С тех пор, опираясь на опыт и пожелания клиентов, параллельно-сдвижная система постоянно улучшается, в ногу со временем меняется дизайн, повышается надежность, применяются современные материалы, упрощается заказ и установка фурнитуры.

Параллельно-сдвижная фурнитура G.U-966/968-150/200 mZ с механическим открыванием

Параллельно-сдвижная фурнитура концерна Gretsch-Unitas GmbH предназначена для открывания окон или дверей путем сдвига створки в сторону. Такая система позволяет открывать проем шириной до двух метров и выдерживает вес створки до 200 кг.

Благодаря встроенным в угловые передачи откидным ножницам очень удобно проветривать помещение, оставив створку в откинута положении. Интегрированные ножницы обеспечивают высокий уровень комфорта и удобства эксплуатации. При повороте ручки верхняя часть створки автоматически открывается или закрывается ножницами равномерно по всей ширине створки. Это особенно удобно для широких створок, на створках шириной от 1850 до 2000 мм устанавливаются дополнительные центральные ножницы.

Принцип управления системой

При повороте ручки в положение «откинута» створка позволяет проветривать помещение и при применении односторонней ручки не дает возможности открыть систему снаружи. При повороте ручки в положение «открыта» створка выходит из плоскости рамы и сдвигается, открывая полностью весь проем. Ручка автоматически возвращается в горизонтальное положение «откинута». Когда створка сдвигается для закрытия, низ створки автоматически захлопывается и фиксируется, поворотом ручки в вертикальное положение «закрыта» створка плотно прижимается к раме по всему периметру.

Противовзломность

В закрытом положении система может иметь различные уровни противовзломности: базовая безопасность, повышенная безопасность, безопасность согласно стандарту ENV 1627 – WK 2. На нижней угловой передаче существует стопор, который не позволяет приподнять и снять створку в положении «откинута», что является обязательным пассивным элементом противовзломности.

Материалы и профиль

Параллельно-сдвижная система G.U предназначена для окон и дверей, изготовленных из дерева, ПВХ или алюминия. Установка фурнитуры не требует специальных профилей или оборудования.

Применение

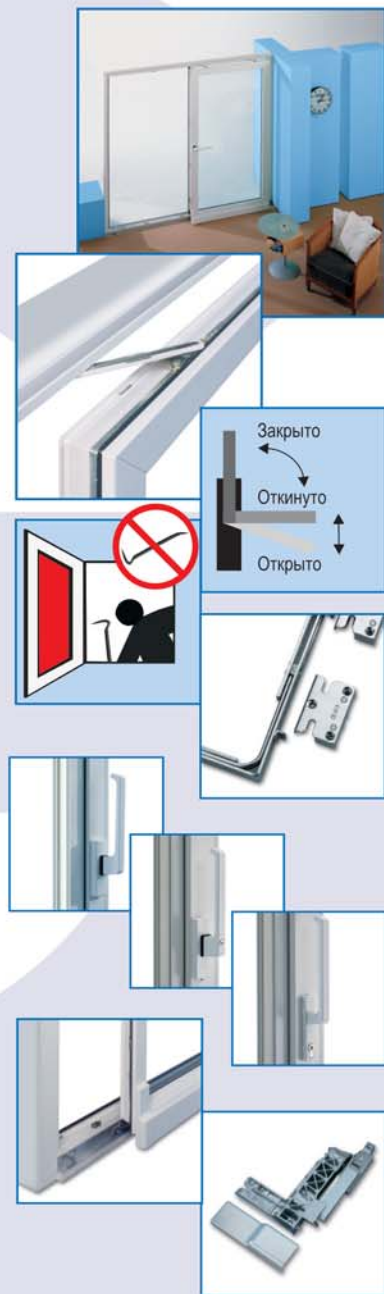
Для 2- или 4-створчатых систем в сочетании с глухими или открывающимися створками, а также без них, с креплением направляющих профилей на стену.

Ручки

На оконные створки устанавливаются односторонние ручки увеличенной длины с дополнительным фиксатором в положении «открыта». По желанию можно установить одностороннюю ручку с запирающим на ключ. Для дверей применяется двухсторонняя ручка с запирающим от профильного цилиндра.

Ролики и направляющие

Створка имеет две опорные каретки, передняя каретка оснащена упорным механизмом для управления процессом закрывания створки. Каждая из кареток имеет по два опорных ролика. Ролики изготовлены из прочного пластика, это обеспечивает плавное и бесшумное движение по направляющим. Каретки закрыты алюминиевым декоративным профилем с пластиковыми торцевыми заглушками. Нижний рельс и верхний направляющий профиль сделаны из алюминия с анодированием для защиты от коррозии.



ООО «ГУ Фурнитура»

111394, Москва, ул. Мартеновская, д. 38

Тел.: +7 (495) 786-2690 – многоканальный

Факс: +7 (495) 786-4815

E-mail: mail@g-u.ru

www.g-u.ru

Технические характеристики, типы фурнитуры			
Фурнитура, тип	Ширина створки, мм	Высота створки, мм	Макс. вес створки, кг
Дерево и ПВХ			
G.U-966/200 mZ	720-2000	820-2370	до 200
G.U-966/150 mZ	720-1600	820-2370	до 150
Алюминий			
G.U-968/200 mZ	740-2000	895-2400	до 200
G.U-968/150 mZ	740-1600	895-2400	до 150

Антикоррозионная защита

