



Обзор новой продукции компании FAPIM S.p.A

Компания Fapim взяла для себя за правило выпускать новое изделие каждый год, несмотря на кризис. И каждый раз такое изделие становилось образцом по качеству и новаторству, одним из примеров является накладная петля Loira+. В 2012 году компания Fapim выпустила сразу две линейки новых продуктов, которые, как мы надеемся, не будут исключением из правил.



Внешний вид внутренних ручек



Вид внешних ручек

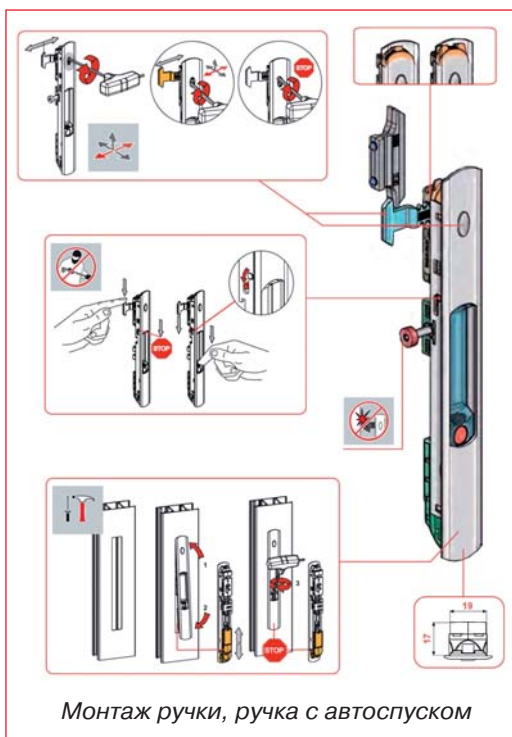
Ручки для раздвижных конструкций

Линейка продуктов под общим названием OLE. В модельном ряду присутствуют различные виды ручек, с различными размерами, с ключом или без него, двухсторонние, выступающие. Все они имеют уникальные технико-эксплуатационные характеристики. Ручка может устанавливаться в овальный или прямоугольный пазы. Допуск на длину паза составляет $\pm 3,5$ мм. Процесс установки и демонтажа прост. Для фиксации некоторых типов ручек саморезы не нужны. Ручка с нажимной рукояткой поставляется в возвратном режиме, при демонтаже пружины ручка переходит в режим принудительного возврата.

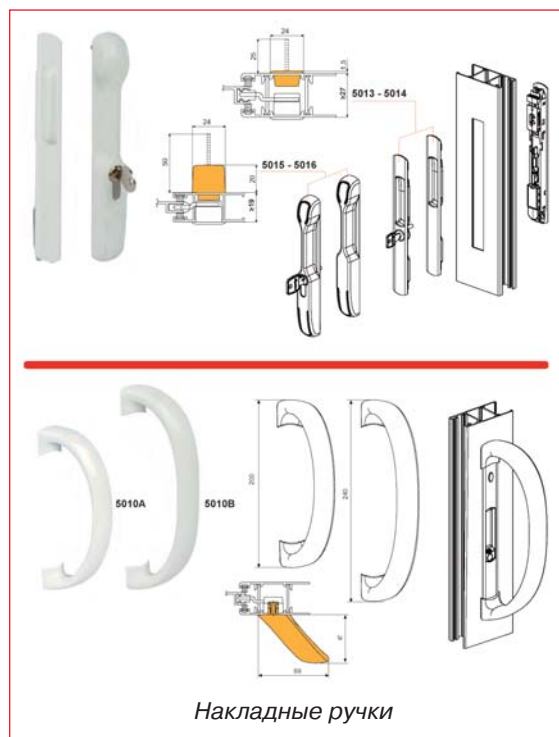
Реализованы модели с более сложным механизмом, таким как автоспуск крючка. Для удобства использования подобных ручек на дверях мы предлагаем дополнительные внешние ручки.

Возможна установка ручек с двух сторон двери. Возможно соединение ручки с замком и обычной нажимной ручкой.

Большой спектр ответных частей и крючков. Подобная номенклатура обеспечивает использование ручек практически на всех известных раздвижных системах.



Монтаж ручки, ручка с автоспуском



Накладные ручки



Внешний вид замка



Внешний вид замка многоточечного запираения



Внешний вид ответных планок

Врезные замки для алюминиевых дверей

Линейка продуктов под общим названием EGO. Как и прежде, Farim разработал этот вид продукции с максимально возможными характеристиками. Модельный ряд позволяет использовать наши замки на обычных дверях, дверях из профиля с европазом, а также из профиля с пазом Farim (ALT C48, КПТ 60, RI 50).

Некоторые из основных характеристик:

- закрытый корпус;
- дорнмасс 30 и 35 мм;
- фалева защелка или «бочонок» с возможностью регулировки снаружи;
- величина регулировки 10 – 16 мм;
- исполнение из нержавеющей стали;
- бесшумность.

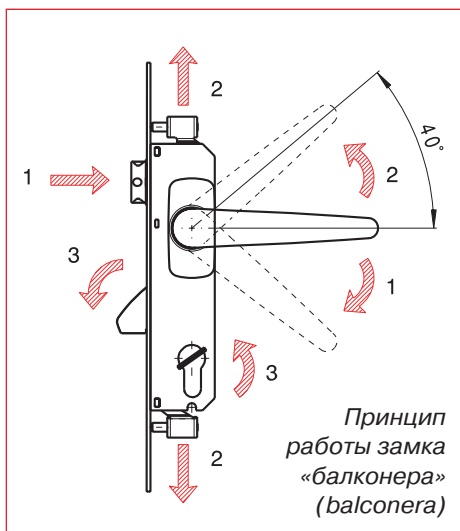
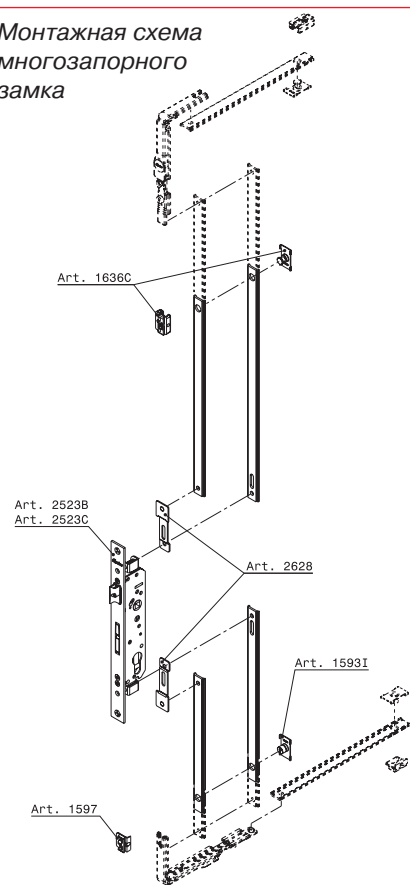
Необходимо особо отметить толщину корпуса замка, она, в отличие от замков других производителей, составляет всего 14 мм.

У замков, предназначенных для дверей с пазом (европаз, паз Farim), предусмотрено соединение с тягой. Можно реализовать многоточечное запираение, включая точки запираения сверху и снизу. В качестве угловых переключателей можно использовать стандартные переключатели из оконной фурнитуры. Сами точки запираения имеют грибовидную форму, что обеспечивает противозломность.

Еще одно интересное исполнение замка, т. н. «балконера» (balconera). У этого исполнения, в отличие от других, перемещение тяги осуществляется не ключом, а поворотом вверх нажимной гарнитуры.

Корпус замка (любое исполнение) имеет два отверстия для прохождения крепежных винтов нажимной гарнитуры, что помогает осуществить ее надежную фиксацию.

Монтажная схема многозапорного замка



Принцип работы замка «балконера» (balconera)

FAPIM RU
Калужская обл., г. Обнинск, Киевское шоссе, д. 30
Телефон/факс: +7 (48439) 647-39

Представители:
Москва и МО
Александр Заздравный
+7 (916) 311-6480
E-mail: zazdravny.fapim@gmail.com

Северо-Запад
Андрей Фоминых
+7 (921) 797-4207
E-mail: andrey.fominykh@fapim.it

СФО
Андрей Петров
+7 (913) 018-3835
E-mail: petrov.fapim@gmail.com

Технический специалист
Максим Соколов +7 (910) 705-2931
E-mail: fap_d@mail.ru

Украина
Воробей Игорь
+380 (44) 231-2323, 331-2323
E-mail: Igor.vorobei@fapim.it