

Ручной или автоматизированный привод открывания окон?

В настоящее время множество общественных зданий имеют приточную вентиляцию и воздухообмен в них происходит через открывающиеся оконные конструкции. Как правило, через фрамужные окна, которые расположены на высоте 2 м от уровня пола. Чтобы открыть такое окно, можно применить ручные дистанционные (с помощью рычажных систем) или автоматизированные (с помощью электроприводов) системы открывания.

Обычно окна с ручным дистанционным открыванием, установленные в аэропортах, вокзалах, торговых центрах и других общественных зданиях, «нерабочие», так как у них повреждены механизмы открывания. Такая ситуация возникает из-за некорректного, а порой и вандального отношения посетителей к окнам. Значит, для того чтобы окна не выходили из строя, их необходимо защитить от воздействия человека. И в этом незаменимым помощником являются автоматизированные системы для открывания и закрывания окон.

Принцип работы таких систем: окно открывается и закрывается с помощью электропривода (как правило, цепного). Приво-

дом можно управлять с помощью кнопочного переключателя, установленного на стене или несущей части светопрозрачной конструкции, или посредством радиоуправления. Управление окном с помощью привода и кнопочного переключателя интуитивно для любого человека, так как мы ежедневно включаем и выключаем освещение в различных помещениях с помощью подобных кнопочных выключателей.

Автоматизированные системы имеют дополнительный ряд технических преимуществ:

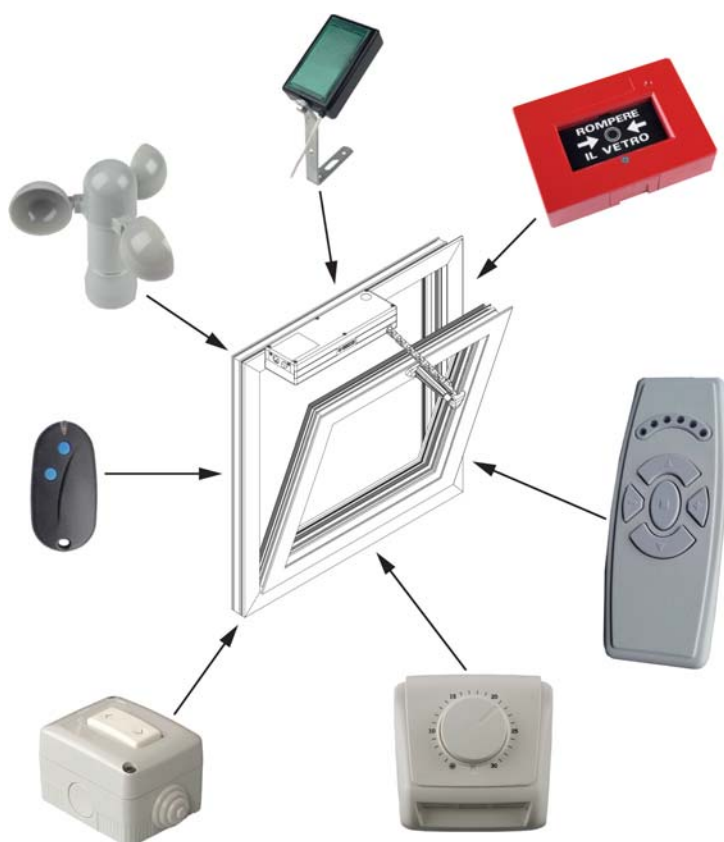
- приведение в действие створок весом до и более 100 кг без применения физического усилия;



Типы приводов Giesse

- точка управления окном может быть как стационарной (управление кнопкой), так и мобильной (управление пультом);
- окно можно открыть на любую глубину от 10 мм до 400 мм, в зависимости от погодных условий;
- глубина открывания до 400 мм и, как следствие, большее проникновение чистого воздуха в помещение через одну конструкцию — одно «автоматизированное окно» заменяет несколько с ручным приводом;
- возможность внедрения окон в системы противодымной вентиляции и «умный дом» (с помощью блоков управления);
- высокая стойкость к вандальной эксплуатации (при эксплуатации не прилагается нагрузка ни к оконному блоку, ни к элементам механизма запирания);
- возможность запирания окна по периметру (организация точек прижима со всех сторон окна);
- возможность обеспечения автоматического открывания/закрывания окон для обеспечения заданных параметров температуры внутри помещения.

Автоматику для окон вы можете приобрести в компании ТБМ.



Элементы управления приводами

Компания ТБМ
141006, Московская обл.,
г. Мытищи, Волковское шоссе, вл. 15, стр. 1
Тел.: +7 (495) 974-2190
www.tbm.ru