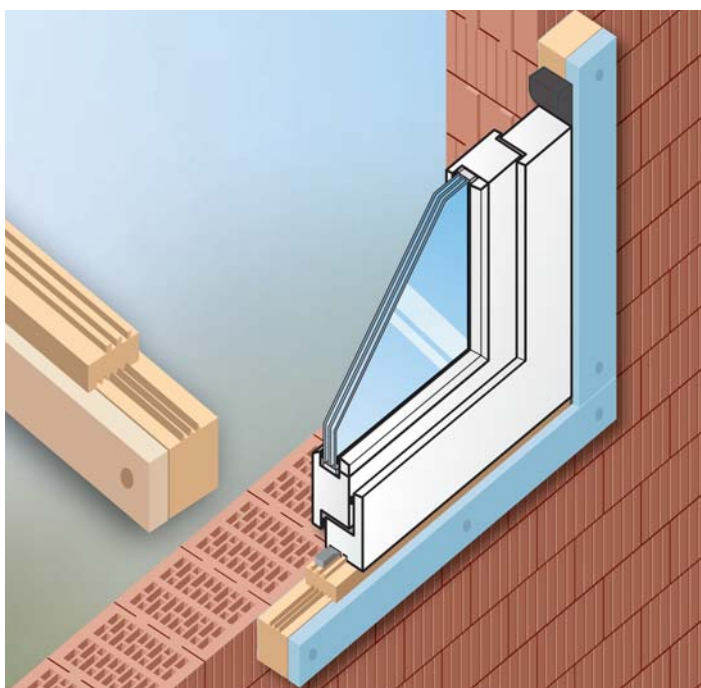




Новое решение компании HANNO для монтажа окон при обустройстве фасадов

Сейчас сложно найти город в России, где не производится утепление фасадов жилых и нежилых зданий. Особенно это актуально для серий жилых домов, построенных в 70-е годы. Как правило, работы по утеплению – это комплексные работы, и они подразумевают замену окон. Фасадные работы, разумеется, неразрывно связаны и с новым строительством.



Одним из известных решений является монтаж окна не в существующий проем, а обустройство проема из влагостойкого композитного материала, состоящего из твердого пенопласта и пенополистирола, и последующий монтаж окна в этот проем. Материал для проема HANNO поставляется в виде стандартных отрезков с предварительно просверленными отверстиями для крепления к стене. Нарезка элементов под размер осуществляется на месте обычным столярным инструментом. К несущей конструкции профили приклеиваются клеем и крепятся обычными дюбелями. Такая технология обеспечивает 100% идеальный проем и гибкость работ. Подставочные профили поставляются под любые существующие оконные системы. Для утепления оконного монтажного шва при использовании рассматриваемой технологии компания HANNO рекомендует широко известную 3-слойную мембранную ленту ПСУЛ Hannoband 3E. Эта лента полностью изолирует монтажный шов без применения дополнительного утеплителя и парогидроизоляционных лент.

Основные преимущества данной технологии совместно с лентой ПСУЛ Hannoband 3E:

- Исключение мостиков холода (более подробно можно ознакомиться в докладе HANNO о строительстве пассивных домов).
- 100% защита всей конструкции от разрушения под воздействием влаги.
- Защита от ошибок: благодаря интегрированным в ПСУЛ Hannoband 3E мембранам с изменяемой паропроницаемостью нет необходимости следить за ориентацией укладки ленты.

- Высокая степень первоначального сжатия ленты обеспечивает ее укладку в узкие зазоры.
- Нет необходимости использовать праймер и дополнительные изоляционные материалы.
- Полная совместимость с фасадами, утепленными теплоизоляционными плитами и вентилируемыми фасадами.
- Профили поставляются с фрезерованной канавкой для удобства нанесения клея.
- Высочайшая надежность и долговечность.
- Удобство и точность выполняемых работ.
- На все элементы системы имеются заключения лабораторий ift Rosenheim и MPA Bau.
- Система проверена на максимально возможные нагрузки.
- Лента ПСУЛ Hannoband 3E обеспечивает требования, предъявляемые ГОСТ к монтажным швам.

Hanno-Werk GmbH & Co.KG
Представительство в России
Москва, 1-й Казачий пер., д. 7
Тел.: +7 (495) 730-4043
Факс: +7 (495) 730-4044
e-mail: info@hanno.ru
www.hanno.com